

# Cityvarasto Naantali keskusta



## Sijainti

Varasto sijaitsee Naantalin keskustassa, osoitteessa Tullikatu 13.



## Pääovi

Voit ajaa autolla suoraan varaston pääoven eteen ilman korkeusrajoituksia.



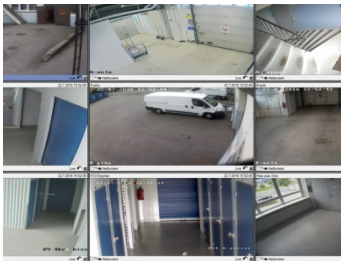
## Oven avaus

Sisäänkäynti tapahtuu nosto-ovesta soittamalla numeroon 044 355 6054, jolloin ovi avautuu.

Kulunvalvontajärjestelmämme myötä asiakkaillemme on helppo ja toimiva pääsy varastolle omalla kännykällä. Soitat vain siitä numerostasi, jonka olet Cityvarastolle ilmoittanut, varaston ovesta näkyvään numeroon ja odotat puhelun yhdistymistä. Sinun ei tarvitse sanoa puhelimeen mitään, sillä puhelun ottaa vastaan automaattinen puhelinpalvelu, joka tunnistaa numerosi ja avaa sinulle varaston oven. Puhelu ei maksa sinulle mitään. Pääset kulkemaan varastolle joka päivä klo 6.00–23.00 välisenä aikana.

Voit lisätä kulkuoikeuksia haluamillesi henkilöille ilmoittamalla liittymän käyttäjän nimen sekä puhelinnumeron osoitteeseen [info.turku@cityvarasto.fi](mailto:info.turku@cityvarasto.fi).

## Turvallisuus ja päivystys



### Turvallisuus

Jokaisessa Cityvaraston toimipisteessä on tallentava videovalvonta joka takaa, että varastolla tapahtuva toiminta tallentuu ja tulee huomatuksi. Lisäksi säännölliset tarkistuskäynnit ja kulunvalvonta pitää huolen siitä, että tavarasi ovat meillä turvassa. Muistithan ottaa edullisen [varastovakuutuksen](#) tavaroillesi?



### Varaston lukitseminen

Muistathan, että tarvitset mukaasi oman riippulukon varastotilasi lukitsemista varten.



### Varaston vaihtaminen

Asiakkaamme voi aina vaihtaa varastonsa suurempaan tai pienempään, varaston vuokraustilanteen mukaan. Mikäli siis huomaat, että tavarasi eivät mahdukaan nykyiseen varastoon tai sinulla on turhan paljon tyhjää tilaa, voit vaihtaa varaston sopivampaan. Vaihtaminen tapahtuu soittamalla päivystysnumeroon 0400 912 000, josta sinua ohjeistetaan varastonvaihdossa.

---

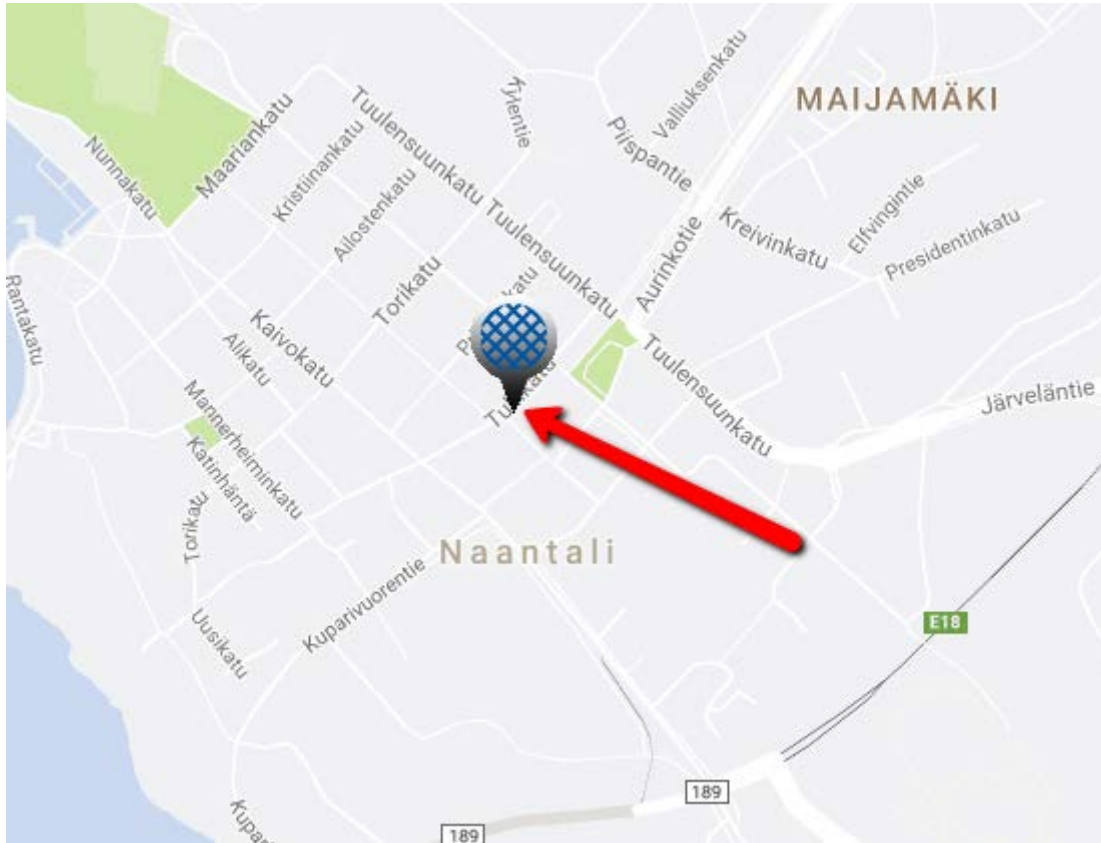
## Ongelmatilanteet

---

Mikäli sinulla tulee varastolla tai vuokrautilanteissa jonkinlainen ongelmatilanne, ole yhteydessä asiakaspalveluumme puhelimitse 029 1234 702. Olemme tavoitettavissa ympäri vuorokauden.

## Varaston sijainti kartalla

---



Klikkaa karttaa ja pääset katsomaan tarkemmin varaston sijainnin sekä hakemaan esimerkiksi ajo-ohjeet kohteeseen.

---

## Laskutus

---

Laskut toimitetaan asiakkaalle automaattisesti sähköpostitse, ellei toisin ole sovittu. Voit laittaa toiveesi laskujen toimituksesta meille sähköpostitse osoitteeseen [laskutus@cityvarasto.fi](mailto:laskutus@cityvarasto.fi) tai vaihtoehtoisesti [info.turku@cityvarasto.fi](mailto:info.turku@cityvarasto.fi).

## Irtisanominen ja sopimuksen jatkaminen

---

Mikäli varaston tarpeesi päättyy etkä tarvitse enää varastoa, voit irtisanoa varaston kirjallisesti lähettämällä sähköpostia osoitteeseen [info.turku@cityvarasto.fi](mailto:info.turku@cityvarasto.fi). Huomioithan, että irtisanomisaika on 2 viikkoa ennen uuden vuorokauden alkamista. Irtisanomisaika koskee toistaiseksi voimassa olevia sopimuksia. Määräaikaista sopimusta ei tarvitse erikseen irtisanoa vaan sopimus päättyy sopimuksessa ilmoitettuna määräaikana. Mikäli puolestaan haluat jatkaa varaston vuokrausta määräajan jälkeen, ilmoitathan siitä meille sähköpostitse tai puhelimitse. Asiakkaanamme voit jatkaa vuokrasopimusta, vaikka olisit sen jo irtisanonut. Katso tästä voimassa olevat [sopimusehdot](#).