

Cityvarasto Helsinki Metsälä



Sisäänkäynti A

Metsälän toimipisteessä varastot ovat kolmessa kerroksessa. Joka kerrokseen pystyy ajamaan autolla sisään. Ovi A sijaitsee ajorampin päässä. Nosto-ovi avautuu soittamalla numeroon 044 300 4528. Ovikorkeus on 2,05 m.



Sisäänkäynti B

Ovi B sijaitsee katutasossa Cityvaraston myymälän oikealla puolella. Nosto-ovi avautuu soittamalla numeroon 044 356 6715. Ovikorkeus on 2,05 m.



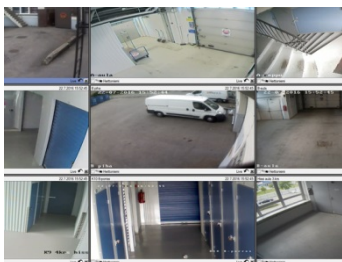
Sisäänkäynti C

Ovi C sijaitsee sisäpihalla lähellä Cityvaraston toimiston ovea. Nosto-ovi avautuu soittamalla numeroon 044 356 6714. Ovikorkeus on 2,05 m.

Kulunvalvontajärjestelmämme myötä asiakkaillemme on helppo ja toimiva pääsy varastolle omalla kännykällä. Soitat vain siitä numerostasi, jonka olet Cityvarastolle ilmoittanut, varaston ovesta näkyvään numeroon ja odotat puhelun yhdistymistä. Sinun ei tarvitse sanoa puhelimeen mitään, sillä puhelun ottaa vastaan automaattinen puhelinpalvelu, joka tunnistaa numerosi ja avaa sinulle varaston oven. Puhelu ei maksa sinulle mitään. Pääset kulkemaan varastolle joka päivä klo 6.00–23.00 välisenä aikana.

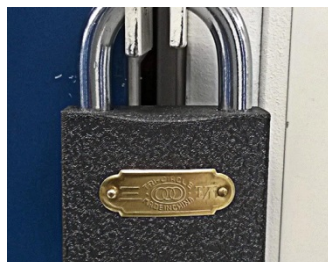
Voit lisätä kulkuoikeuksia haluamillesi henkilöille ilmoittamalla liittymän käyttäjän nimen sekä puhelinnumeron osoitteeseen info@cityvarasto.fi.

Turvallisuus ja päivystys



Turvallisuus

Jokaisessa Cityvaraston toimipisteessä on tallentava videovalvonta joka takaa, että varastolla tapahtuva toiminta tallentuu ja tulee huomatuksi. Lisäksi säännölliset tarkistuskäynnit ja kulunvalvonta pitää huolen siitä, että tavarasi ovat meillä turvassa. Muistithan ottaa edullisen [varastovakuutuksen](#) tavaroille si?



Varaston lukitseminen

Muistathan, että tarvitset mukaasi oman riippulukon varastotilasi lukitsemista varten. Tarvittaessa voit ostaa lukon Cityvaraston myymälästä Helsingin Metsälästä. [Myymälestä](#) sa at myös kaikki [pakkaustarvikkeet](#) mitä tarvitset muutossa.



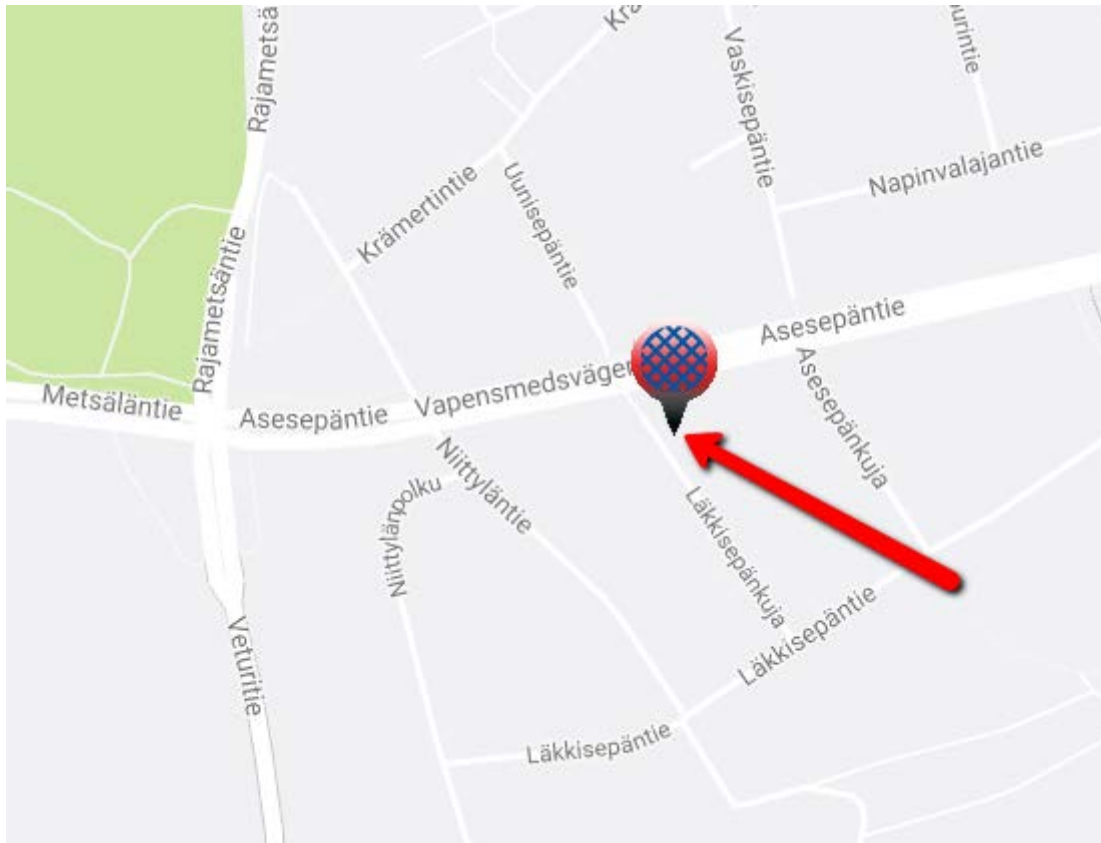
Varaston vaihtaminen

Asiakkaamme voi aina vaihtaa varastonsa suurempaan tai pienempään, varaston vuokraustilanteen mukaan. Mikäli siis huomaat, että tavarasi eivät mahdukaan nykyiseen varastoon tai sinulla on turhan paljon tyhjää tilaa, voit vaihtaa varaston sopivampaan. Vaihtaminen tapahtuu soittamalla päivystysnumeroon 0400 906 566, josta sinua ohjeistetaan

Ongelmatilanteet

Mikäli sinulla tulee varastolla tai vuokrautilanteissa jonkinlainen ongelmatilanne, ole yhteydessä asiakaspalveluumme puhelimitse 029 1234 709. Olemme tavoitettavissa ympäri vuorokauden.

Varaston sijainti kartalla



Klikkaa karttaa ja pääset katsomaan tarkemmin varaston sijainnin sekä hakemaan esimerkiksi ajo-ohjeet kohteeseen.

Laskutus

Laskut toimitetaan asiakkaalle automaattisesti sähköpostitse, ellei toisin ole sovittu. Voit laittaa toiveesi laskujen toimituksesta meille sähköpostitse osoitteeseen laskutus@cityvarasto.fi tai vaihtoehtoisesti info@cityvarasto.fi.

Irtisanominen ja sopimuksen jatkaminen

Mikäli varaston tarpeesi päättyy etkä tarvitse enää varastoa, voit irtisanoa varaston kirjallisesti lähettämällä sähköpostia osoitteeseen info@cityvarasto.fi. Huomioithan, että irtisanomisaika on 2 viikkoa ennen uuden vuokratkauden alkamista. Irtisanomisaika koskee toistaiseksi voimassa olevia sopimuksia. Määräaikaista sopimusta ei tarvitse erikseen irtisanoa vaan sopimus päättyy sopimuksessa ilmoitettuna määräaikana. Mikäli puolestaan haluat jatkaa varaston vuokrausta määräajan jälkeen, ilmoitathan siitä meille sähköpostitse tai puhelimitse. Asiakkaanamme voit jatkaa vuokrasopimusta, vaikka olisit sen jo irtisanonut. Katso tästä voimassa olevat [sopimusehdot](#).