

# Cityvarasto Tampere Laukontori



Ovi aukeaa asiakkaillemme soittamalla ovinumeroon  
**044 723 7801**



## Sisäänkäynti

Sisäänkäynti tapahtuu Laukontorilta Radiokirppiksen vierestä. Varaston eteen pääsee suurella muuttoautolla.

## Pääovi

Nosto-oven maksimijokorkeus on 2,4 metriä. Varaston sisällä autojen kääntöpaikalla korkeus on 2 metriä.

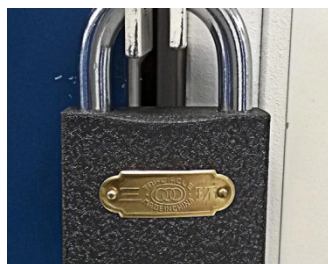
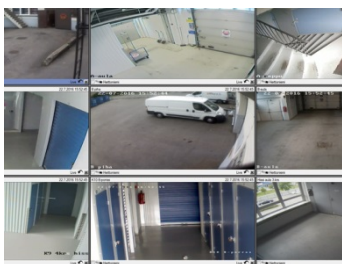
## Ovinumero

Soittamalla numeroon 044 723 7801 ovi avautuu automaattisesti.

Kulunvalvontajärjestelmämme myötä asiakkailtamme on helppo ja toimiva pääsy varastolle omalla kännykällä. Soitat vain siitä numerostasi, jonka olet Cityvarastolle ilmoittanut, varaston ovesa näkyvään numeroon ja odotat puhelun yhdistymistä. Sinun ei tarvitse sanoa puhelimeen mitään, sillä puhelu ottaa vastaan automaattinen puhelinpalvelu, joka tunnistaa numerosi ja avaa sinulle varaston oven. Puhelu ei maksa sinulle mitään. Pääset kulkemaan varastolle joka päivä klo 6.00–23.00 välisenä aikana.

Voit lisätä kulkuoikeuksia haluamillesi henkilöille ilmoittamalla liittymän käyttäjän nimen sekä puhelinnumeron osoitteeseen [info.tampere@cityvarasto.fi](mailto:info.tampere@cityvarasto.fi).

## Turvallisuus ja päivystys



## Turvallisuus

Jokaisessa Cityvaraston toimipisteessä on tallentava videovalvonta joka takaa, että varastolla tapahtuva toiminta tallentuu ja tulee huomatuksi. Lisäksi säännölliset tarkistuskäynnit ja kulunvalvonta pitää huolen siitä, että tavarasi ovat meillä turvassa. Muistithan ottaa edullisen [varastovakuutuksen](#) tavaroille si?

## Varaston lukitseminen

Muistathan, että tarvitset mukaasi oman riippulukon varastotilasi lukitsemista varten. Tarvittaessa voit ostaa lukon Cityvaraston myymälästä Tampereen Nekalasta. [Myymälistä](#) saat myös kaikki [pakkaustarvikkeet](#) mitä tarvitset muutossa.

## Varaston vaihtaminen

Asiakkaamme voi aina vaihtaa varastonsa suurempaan tai pienempään, varaston vuokraustilanteen mukaan. Mikäli siis huomaat, että tavarasi eivät mahdukaan nykyiseen varastoon tai sinulla on turhan paljon tyhjää tilaa, voit vaihtaa varaston sopivampaan. Vaihtaminen tapahtuu soittamalla päivystysnumeroon 0400 906 900, josta sinua ohjeistetaan varastonvaihdossa.

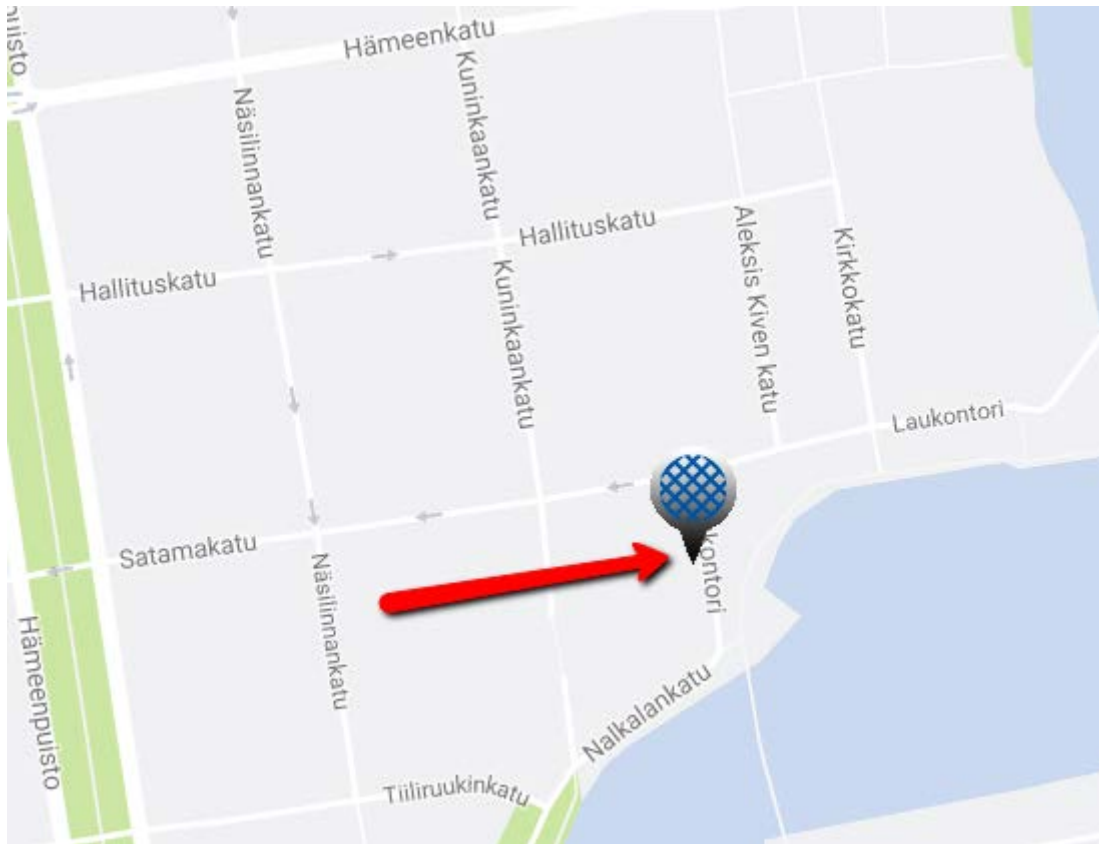
## Ongelmatilanteet

---

Mikäli sinulla tulee varastolla tai vuokrautilanteissa jonkinlainen ongelmatilanne, ole yhteydessä asiakaspalveluumme puhelimitse 029 1234 703. Olemme tavoitettavissa ympäri vuorokauden.

## Varaston sijainti kartalla

---



Klikkaa karttaa ja pääset katsomaan tarkemmin varaston sijainnin sekä hakemaan esimerkiksi ajo-ohjeet kohteeseen.

## Laskutus

---

Laskut toimitetaan asiakkaalle automaattisesti sähköpostitse, ellei toisin ole sovittu. Voit laittaa toiveesi laskujen toimituksesta meille sähköpostitse osoitteeseen [laskutus@cityvarasto.fi](mailto:laskutus@cityvarasto.fi) tai vaihtoehtoisesti [info.tampere@cityvarasto.fi](mailto:info.tampere@cityvarasto.fi)

## Irtisanominen ja sopimuksen jatkaminen

---

Mikäli varaston tarpeesi päättyy etkä tarvitse enää varastoa, voit irtisanoa varaston kirjallisesti lähettämällä sähköpostia osoitteeseen [info.tampere@cityvarasto.fi](mailto:info.tampere@cityvarasto.fi). Huomioithan, että irtisanomisaika on 2 viikkoa ennen uuden vuokrakauden alkamista. Irtisanomisaika koskee toistaiseksi voimassa olevia sopimuksia. Määräaikaista sopimusta ei tarvitse erikseen irtisanoa vaan sopimus päättyy sopimuksessa ilmoitettuna määräaikana. Mikäli puolestaan haluat jatkaa varaston vuokrausta määräajan jälkeen, ilmoitathan siitä meille sähköpostitse tai puhelimitse. Asiakkaanamme voit jatkaa vuokrasopimusta, vaikka olisit sen jo irtisanonut. Katso tästä voimassa olevat [sopimusehdot](#).